

**Sidohängd dörr: modell proLINE; en riktig "proffs" produkt !**

Denna insektsnätdörr passar perfekt om du vill ha utedörren öppen utan att insekter kommer in.

Bara 18 mm tjock ram, aluminium proLINE profil. Nätet monteras i ramen med gummi lister.

Denna dörr har en stabil sparkplatta, en extra mittprofil, ett metall grepp, ett nät i glasfiber, metall hörnstycke och gångjärn, och dessutom borstar till bättre tätning mot karmen eller väggen. Bästa kvalitén på marknaden!

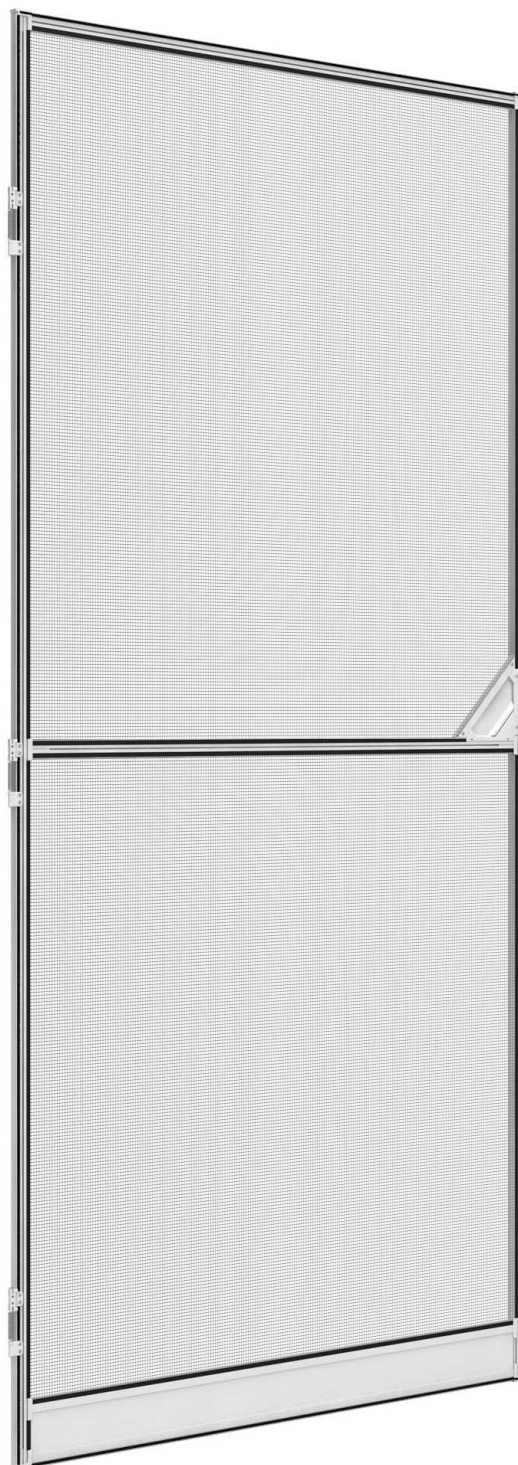
Vår dörr levereras som kit som du enkelt sågar i dina önskade storlekar enligt instruktionerna.

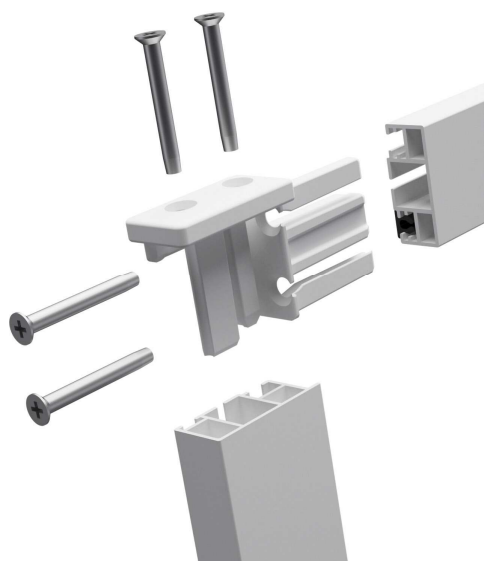
Monteras in- eller utvändigt på karmen eller väggen och är vänster- eller högerhängd!

Sidohängda dörren har max dimensioner på (bxh) 100 x 215 cm och färgerna vit, brun och grå.

**Insektsnät-dörr proLINE**

- Individuell måttillverkning
- Metall gångjärn inkl. integrerade fjädrar
- Extremt stabilt system genom metall hörnkopplingsstycke
- Inkl. borstar runtomkring till bättre tätning
- Stadig sparkprofil
- Enkel montering på dörrkarm eller väggen
- Vänster- eller högerhängd
- Färger: antikvit RAL 9010, brun RAL 8017, grå RAL 7016
- Pulverlackade profiler med 6 års garanti
- Inkl. magnetlås





Metall hörnkopplingsstycke  
inkl. skruvar till ett extremt stabilt system.



Stadig sparkplatta



Nytt metall grepp *proGRIP*  
Elegant och extra stabilt



Borstar runt hela ramen  
för bättre tätning.



Metall gångjärn med  
integrerade fjädrar

Beskrivning	Färg	Max dimensioner b x h	Art. Nr.	
4 St. proLINE dörrprofiler samt en mittprofil i pulverlackerad aluminium. Inkl. borstar. 1 St. sparkprofil på undersidan. 3 St. dörrslutare och gångjärn i metall. 1 St. insektsnät i glasfiber, UV-stabil, antracit. 4 St. hörnkopplingsstycken och 1 st. grepp i metall 1 St. inbyggt magnetlås	Vit	100 x 215 cm	002-2500	
	Brun	100 x 215 cm	002-2501	
	Grå	100 x 215 cm	002-2502	